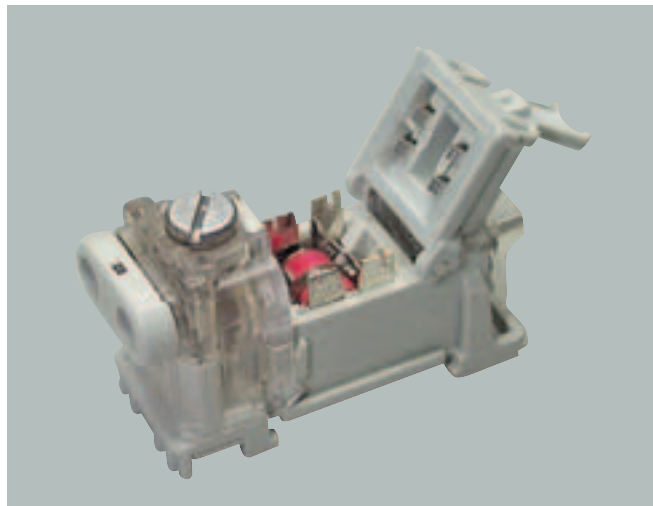


# Соединительный модуль MX 2000



Модуль MX 2000 представляет собой последнее поколение соединителей серии MX, используемых для строительства воздушных линий связи с применением технологии полностью водонепроницаемого соединения.

Во всем мире основное количество неисправностей и повреждений в воздушных линиях связи происходит в местах соединения и в распределительных абонентских устройствах.

Модуль MX 2000 разработан для эксплуатации в самых суровых условиях окружающей среды и предназначен для установки в распределительных устройствах. Модули нового поколения могут использоваться во всех существующих сетях и позволяют соединять абонентские проводники из любого материала (например, медь, сталь, бронза, сплав медь-кадмий). Благодаря конструкции соединителя для выполнения соединения абонентского провода не требуется никаких специальных инструментов, кроме простой отвертки. С обеих сторон этого модуля можно многократно выполнять повторные соединения, используя проводники различных диаметров.

В центральной части соединителя предусмотрена возможность проведения измерений в обоих направлениях, разъединения линии и защиты по току до 10 кА, поскольку через абонентский проводник большого диаметра может протекать сильный импульсный ток разряда.

Специальный самовосстанавливающийся гель в течение длительного времени поддерживает водонепроницаемость даже после многочисленных повторных пересоединений.

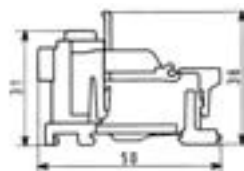
Модуль MX 2000 можно устанавливать на рельсах 25 и 35 мм стандарта DIN. Заземление (10 кА) автоматически осуществляется через монтажный рельс.

## Преимущества:

- Полностью водонепроницаемый модуль;
- Абонентский провод из любого металла;
- Соединение без использования специального инструмента;
- Диаметр абонентского провода 0,4–1,2 мм (из любого материала);
- Возможность многократных пересоединений с обеих сторон;
- Возможность проведения измерений;
- Возможность установки защиты;
- Защита от импульсного тока до 10 кА;

### Абонентская сторона

- Соединение проводника с помощью отвертки;
- Абонентские проводники из стали, с медным покрытием, из медно-кадмиевого сплава, бронзы диаметром 0,4–1,2 мм;
- Наружный диаметр проводника с изоляцией 5 мм (макс.);



### Станционная сторона

- Соединение без использования инструмента;
- Одножильные медные проводники диаметром 0,4–0,8 мм.

## Информация для заказа

Описание	Минимальный заказ, шт.	Артикул
MX 2000 размыкаемый модуль на пару, с возможностью установки защиты и контактами для измерений (C249801A)	10	FQ-1000-0510-4
MX 2000 размыкаемый модуль на пару, с возможностью установки защиты и контактами для измерений (C249807A)	1000	FQ-C249-807A-0
MX2000P размыкаемый модуль на пару, с защитой от перенапряжения на 250 В и контактами для измерений (C249802A)	10	FQ-1000-0511-2
MX2000PP размыкаемый модуль на пару, с комплексной защитой по току и напряжению (250 В) и контактами для измерений (C249812A)	1	FQ-C249-812A-3